



DIPIL®

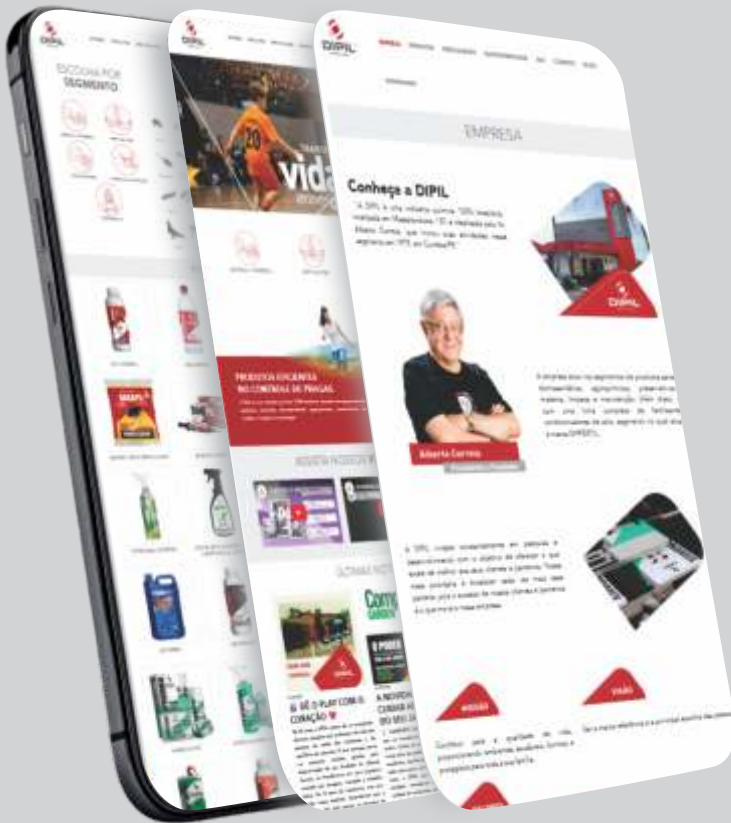
Indústria Química

A vida sem pragas, como deve ser.



desde **1979**

CONECTE-SE À DIPIL



ÍNDICE

05	Grão Verde
05	Grão Verde FS
06	Fipromix Gel
06	Pasta Verde
06	Barapil Isca Granulada
06	Barapil Pasta
07	Barapil Plus
07	Madeltrine Plus
07	Mata Formiga e Cupim
07	Mata Cupim
08	Aventor 10 WP
08	Mata Mosca
08	Fly Trap
09	Mademato Plus
09	Glifosato Dipil 480 Herbicida
09	Pombil
09	Fipromix Pronto Uso
10	FP-Max - Multi-Inseticida
10	Supra Home - Aracnicida
10	Completo Garden - Inseticida e Larvicida
11	Madesma Premium
11	Madesma
11	Madesma Res. à Umidade
12	AC Madepil
12	Formicida 30 EW
12	Termidil 200 SC
12	Fipromix CE
13	B-Thrine 250 SC
14	Nexxor SC
14	Nexxor Baraticida
14	Nexxor Formicida
15	Capsor 10 CS
15	Fentor SC
16	Madedevp 1000
16	Malathion 500 CE
16	Coretrine 25 CE
16	Cypermade 250 EW
17	Lamthrine 10 PM
17	Lamthrine 5 CE
17	Madeltrine 2P
18	Madepó 50
18	Maldrex Plus Pó
18	Madepulga
18	Fipromix Pó
19	Pó 400 Madepó
19	Madegran 40
19	Maderat Pó de Contato
19	Ratil Cola
20	Maderat GS Premium
20	Maderat Raticida Granulado
20	Maderat Raticida Parafinado
21	Maderat SB
21	Racon SB
22	Mademato AG
22	Madegrafite
23	DipFértil
24	DipFértil
25	DipFértil
26	DipFértil
27	DipFértil
28	Neem Garden
28	Citronela Garden
29	Floran Garden
29	Lamthrine Garden
29	Madesma Garden
30	Querosene
30	Dip Obra
30	Madesoda

Tabela de pragas

Relação de pragas x produtos x principio ativo

PRODUTO	PRINCÍPIO ATIVO																																		
	Ácaros	Aranhas	Baratas	Besouros	Brocas de madeira	Camundongos	Caramujos africanos	Carrapatos	Carunchos	Cochonilhas	Cupins de madeira seca	Cupins de solo	Ervas daninhas	Escorpiões	Formigas cortadeiras	Formigas doceiras	Formigas urbanas	Fungos de plantas	Lagartas	Larvas de mosquitos	Larvas de moscas	Lesmas	Morcegos	Moscas domésticas	Mosquitos <i>A. aegypti</i>	Percevejos	Percevejos-de-cama	Pombos	Pulgas	Pulgões	Ratos	Traças			
Grão Verde															●																		Fipronil 0,01%		
Grão Verde FS															●																		Fipronil 0,01% + Indoxacarb 0,002%		
Fipromix Gel															●																		Fipronil 0,05%		
Pasta Verde															●																		Hidrametilnona 2%		
Barapil Isca Granulada			●																														Propoxur 2%		
Barapil Pasta			●																														Propoxur 2%		
Barapil Plus		●	●																														Cipermetrina 0,35% + Imiprotrím 0,1% + PBO 0,5%		
Madeltrine Plus										●										●	●				●	●					●		Cipermetrina 0,2% + Imiprotrím 0,08%		
Mata Formiga e Cupim										●	●						●			●	●												Cipermetrina 0,1%		
Mata Cupim										●	●																							Cipermetrina 0,3%	
Aventor 10WP											●														●									Tiametoxam 10%	
Mata Mosca																									●									Azametifós 1%	
Fly Trap																									●									Cola, resina, óleo mineral, feromônio e papel	
Mademato Plus													●												●									Glifosato 1%	
Glifosato Dipil 480 Herbicida												●																						Glifosato 48%	
Pombil															●									●					●					Polibuteno, polímero inerte, resina sintética	
Fipromix Pronto Uso											●							●																Fipronil 0,020%	
FP-Max - Multi-Inseticida																	●								●									Fipronil 0,02% + Piriproxifem 0,03%	
Supra Home - Aracnicida	●	●																																Bifentrina 0,06% + PBO 0,5%	
Completo Garden - Inseticida e Larvicida											●								●	●														Deltametrina 0,025%	
Madelesma Premium																																			Metaldeído 5%
Madelesma																																			Metaldeído 3%
Madelesma Res. à Umidade																																			Metaldeído 3%
AC Madepil																																			Cyfluthrin 0,125%
Formicida 30 EW																																			Cipermetrina 3%
Termidil 200 SC																																			Imidacloprido 20%
Fipromix CE																																			Fipronil 2,5%
B-Thrine 250 SC	●	●	●		●																														Bifentrina 25%
Nexxor SC		●	●																																Tiametoxam 14,10% + Lambda-Cialotrina 10,6%
Nexxor Baraticida		●	●																																Imidacloprido 2,15%
Nexxor Formicida																																			Fipronil 0,05%
Capsor 10 CS		●	●																																Lambda-Cialotrina 10%
Fentor SC		●	●																																Bifentrina 5% + Piriproxifem 5%
Madedevp 1000		●	●																																Diclorvós 80%
Malathion 500 CE																																			Malathion 50%
Coretrine 25 CE																																			Deltametrina 2,5%
Cypermade 250 EW																																			Cipermetrina 25%
Lamthrine 10 PM		●	●																																Lambda-Cialotrina 10%
Lamthrine 5 CE		●	●																																Lambda-Cialotrina 5%
Madeltrine 2P		●	●																																Deltametrina 0,2%
Madepó 50																																			Deltametrina 0,05%
Maldrex Plus Pó																																			Deltametrina 0,05% + PBO 0,25%
Madepulga																																			Propoxur 1%
Fipromix Pó																																			Fipronil 0,023%
Pó 400 Madepó																																			Carbaril 4%
Madegran 40																																			Malathion 4%
Maderat Pó de Contato																																			Cumatetralil 0,75%
Ratil Cola																																			Resinas adesivas e aromatizantes
Maderat GS Premium																																			Brodifacum 0,005%
Maderat Raticida Granulado																																			Bromadiolone 0,005%
Maderat Raticida Parafinado																																			Bromadiolone 0,005%
Maderat SB																																			Brodifacum 0,005%
Racon SB																																			Brodifacum 0,005%
Neem Garden Pronto Uso																																			Azadiractina 0,03%
Floran Garden Pronto Uso																																			Difenoconazol 0,0167%
Lamthrine Garden		●	●																																Lambda-Cialotrina 10%
Madelesma Garden																																			Fosfato Férrico 3%

● Instituições ou empresas especializadas

● Venda livre



Alberto Correia

Presidente e Fundador

A Dipil é uma indústria química 100% brasileira, localizada em Massaranduba/SC, idealizada pelo Sr. Alberto Correia, que iniciou suas atividades nesse segmento em 1979, em Curitiba/PR.

A empresa atua nos segmentos de produtos saneantes domissanitários, agroquímicos, preservativos de madeira, limpeza e manutenção. Além disso, conta com uma linha completa de fertilizantes e condicionadores de solo, segmento no qual atua com a marca DipFétil.

A Dipil investe constantemente em pesquisa e desenvolvimento com o objetivo de oferecer o que existe de melhor aos seus clientes e parceiros. Nossa meta prioritária é fortalecer cada vez mais essa parceria, pois o sucesso de nossos clientes e parceiros é o que move a nossa empresa.

MISSÃO

Contribuir para a qualidade de vida, proporcionando ambientes saudáveis, bonitos e protegidos para toda a sua família.

VISÃO

Ser a marca referência e a principal escolha das pessoas.

VALORES

- Resultados sustentáveis: agir no presente e olhar para o futuro, assegurando a manutenção e continuidade do nosso negócio.
- Responsabilidade ambiental: atuar consciente no seu papel de preservação do meio ambiente e destino adequado dos resíduos.
- Responsabilidade social: oferecer à comunidade ações voluntárias e humanizadas em prol do bem-estar e do desenvolvimento da sociedade.
- Ética: conjunto de valores e princípios que orienta as ações e decisões dos colaboradores. Respeitar as normas e deveres do código de ética DIPIL.
- Excelência no atendimento: foco em atender às demandas do cliente, da melhor forma e no menor prazo possível.
- Valorização das pessoas: reconhecer e dar importância ao nosso bem mais precioso – as pessoas – oportunizando crescimento interno e envolvimento com as famílias.

DIPIL.COM.BR



ISCAS FORMICIDAS GRANULADAS



GRÃO VERDE

(Isca Formicida Granulada)
 Ingrediente ativo: Fipronil 0,01%
 Grupo químico: Pirazol
 Formulação: isca granulada

GRÃO VERDE FS

(Isca Formicida Granulada)
 Ingrediente ativo: Fipronil 0,01% + Indoxacarb 0,002%
 Grupo químico: Pirazol + Oxadiazina
 Formulação: isca granulada

Para que serve?

A isca formicida granulada é ideal para o controle de formigas cortadeiras. Possui ação letal retardada e efeito de transferência, proporcionando a contaminação das formigas que não tiveram acesso à isca, causando a eliminação de toda a colônia.

Como usar?

Aplique 10 g do produto por m² de formigueiro (10 g/m²) diretamente da embalagem (sem contato direto), ao lado das trilhas das formigas, próximo dos olheiros (cerca de 10 cm) e nos locais onde se observa maior atividade de corte e carregamento. Não aplique sobre as trilhas de carregamento, nem dentro dos olheiros. As iscas serão carregadas pelas formigas para o interior do formigueiro, exterminando toda a colônia.

ATENÇÃO: não aplique em dias chuvosos ou com o solo muito úmido. Evite aplicar nos horários mais quentes do dia.

Apresentação:

Grão Verde:
 Cód 34013 – Pacote 500 g (10 X 50g)
 Cód 34017 – Pacote 1kg (100 X 10g)
 Cód 34014 – Display 1kg (10x 50gr)

Grão Verde FS:
 Cód 34022 – Pacote 500 g (10 X 50g)



EFEITO DE TRANSFERÊNCIA
MATA AS OPERÁRIAS E A RAINHA,
ELIMINANDO TODO O FORMIGUEIRO.



FIPROMIX GEL

Ingrediente ativo: Fipronil 0,05%
Grupo químico: Pirazol
Formulação: isca em gel

Para que serve?

Isca em gel desenvolvida para o controle de formigas doces em ambientes domésticos. Ela é transparente, sem cheiro e extremamente atrativa para as formigas, mesmo em ambientes com forte concorrência de alimentos.

Como funciona?

Possui ação letal lenta, possibilitando que as formigas retornem ao ninho após a ingestão. De volta ao ninho, as formigas compartilham parte do gel ingerido com as formigas que não tiveram acesso ao produto, incluindo a rainha, causando a morte de toda a colônia.

Como usar?

Aplique filetes finos do gel próximo às trilhas e locais com maior atividade das formigas. Em situações de alta infestação ou com várias trilhas de formigas, deve-se aumentar a quantidade de filetes, de modo que o maior número possível de formigas tenha acesso ao gel.

ATENÇÃO: Não aplique o gel em locais que foram recentemente tratados com inseticidas. Não pulverize inseticidas nem produtos de limpeza sobre ou próximo dos pontos de iscagem. Evite aplicar em locais que demandam limpeza rotineira.

Apresentação

Cód. 34043 — Seringa aplicadora 10 g



PASTA VERDE

Ingrediente ativo: Hidrametilnona 2%
Grupo químico: Amidinohidrazona
Formulação: isca em pasta

Para que serve?

Isca formicida em pasta para controle de formigas doces. Possui efeito de transferência ("efeito dominó"), proporcionando a contaminação das formigas que não tiveram acesso à isca, eliminando todas as formigas do ninho.

Como usar?

Aplique filetes finos do produto ao lado das trilhas e nos locais que apresentam maior atividade das formigas. Não cruze o caminho das formigas com o produto. Ao observar o aumento da concentração de formigas nos filetes, não interfira. Quanto maior o número de formigas ingerindo o produto, mais rápida será a resposta de controle.

ATENÇÃO: Não aplique a pasta em locais que foram recentemente tratados com inseticidas. Não pulverize inseticidas nem produtos de limpeza sobre ou próximo dos pontos de iscagem. Evite aplicar em locais que demandam limpeza rotineira.

Apresentação

Cód. 34006 — Seringa aplicadora 10 g

BARAPIL ISCA GRANULADA

Ingrediente ativo: Propoxur 2%
Grupo químico: Metilcarbamato de Fenila
Formulação: isca granulada

Para que serve?

Isca baraticida granulada de alta atratividade para controle de baratas de cozinha e baratas de esgoto.

Como usar?

Deposite aproximadamente 1 g/m² do produto nas áreas infestadas, preferencialmente nos locais onde se observa maior atividade das baratas (próximo dos ralos, embaixo de pias, atrás do fogão e/ou geladeira etc.).

ATENÇÃO: Não deposite as iscas em locais que foram recentemente tratados com inseticidas. Não pulverize inseticidas nem produtos de limpeza sobre ou próximo dos pontos de iscagem.

Apresentação

Cód. 34034 – Display (60 × 25 g)

Cód. 34010 – Caixa (250 × 25 g)

BARAPIL PASTA

Ingrediente ativo: Propoxur 2%
Grupo químico: Metilcarbamato de Fenila
Formulação: isca em pasta

Para que serve?

Isca baraticida em pasta para controle de baratas de cozinha e baratas de esgoto. Possui efeito de transferência ("efeito dominó"), proporcionando a contaminação das baratas que não tiveram acesso à isca.

Como usar?

Aplique gotas ou filetes finos dentro ou próximo dos abrigos, esconderijos e locais de passagem das baratas, como frestas, rachaduras, rodapés, próximo dos ralos, embaixo de pias, atrás do fogão e/ou geladeira etc.

ATENÇÃO: Não aplique a pasta em locais que foram recentemente tratados com inseticidas. Não pulverize inseticidas nem produtos de limpeza sobre ou próximo dos pontos de iscagem. Evite aplicar em locais que demandam limpeza rotineira.

Apresentação

Cód. 34004 - Seringa aplicadora 10 g





BARAPIL PLUS

Ingrediente ativo: Cipermetrina 0,35% + Imiprotrim 0,10% + PBO 0,5%
Grupo químico: Piretroide
Formulação: aerossol

Para que serve?

Inseticida líquido aerossol para controle de baratas de cozinha, baratas de esgoto e aranhas.

Como usar?

Agite antes de usar. Pressione a válvula e direcione o jato diretamente sobre os insetos, esconderijos e locais de incidência, como fendas, frestas, rodapés, ralos, atrás de móveis, embaixo da pia etc. Deixe o ambiente tratado fechado por 30 minutos, procedendo à ventilação após esse período.

Apresentação

Cód. 30011 – Lata 300 ml



MADELTRINE PLUS

Ingrediente ativo: Cipermetrina 0,2% + Imiprotrim 0,08%
Grupo químico: Piretroide
Formulação: aerossol

Para que serve?

Multi-inseticida líquido aerossol indicado para controle de pulgões, cochonilhas, moscas, mosquitos e larvas de mosquitos, formigas e lagartas.

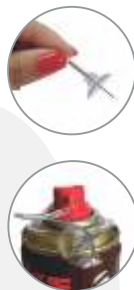
Como usar?

Agite antes de usar. Pressione a válvula e direcione o jato diretamente sobre os insetos, esconderijos e locais de incidência, como fendas, frestas, rodapés, ralos, atrás de móveis, embaixo da pia etc. Deixe o ambiente tratado fechado por 30 minutos, procedendo à ventilação após esse período.

Controle de larvas de Aedes aegypti: Agite a lata antes de usar. Pulverize o produto direcionando o jato para os pratos de vasos, suportes e outros recipientes que possam abrigar larvas de mosquito da dengue.

Apresentação

Cód. 30012 – Lata 300 ml



MATA FORMIGA E CUPIM

Ingrediente ativo: Cipermetrina 0,1%
Grupo químico: Piretroide
Formulação: aerossol

Para que serve?

Inseticida líquido aerossol indicado para controle de formigas e cupins de madeira seca em ambientes residenciais.

Como usar?

Cupins de madeira seca: Com o auxílio da mangueira com agulha aplicadora, injete o produto nos orifícios da peça de madeira atacada, pressionando a válvula até saturar os orifícios com o produto. Para aplicação de superfície, retire a mangueira e pressione a válvula do aerossol, direcionando o jato diretamente sobre a superfície a ser tratada.

Formigas: Retire a mangueira e pressione a válvula do aerossol, direcionando o jato diretamente sobre as formigas e sobre os locais onde elas transitam.

Apresentação

Cód. 30009 – Lata 300 ml



MATA CUPIM

CUPINICIDA Incolor Pronto Uso
Ingrediente ativo: Cipermetrina 0,3%
Grupo químico: Piretroide
Formulação: líquido

Para que serve?

CUPINICIDA líquido pronto uso incolor, com agentes hidrorrepelentes de ação preventiva e curativa, eficaz no controle de cupins de madeira seca. Possui ação residual, que pode variar em função da forma de aplicação, tamanho da peça tratada, condições ambientais, entre outros fatores.

Como usar?

Aplique o produto com o auxílio de um pincel, na proporção de 100 ml de produto por m² de superfície a ser tratada, cobrindo toda a extensão da peça de madeira. A reaplicação, quando necessária, deve ser realizada após a secagem completa da peça tratada.

ATENÇÃO: O tratamento preventivo da madeira deve ser realizado sempre antes do acabamento (cera, tinta, verniz etc.). No tratamento curativo, a calda deve ser injetada diretamente nas fendas e orifícios da peça de madeira, até atingir sua saturação. O produto não altera a tonalidade natural da madeira.

Apresentação

Cód. 30048 – Frasco 900 ml

Cód. 30068 – Galão 5 L

AVENTOR 10 WP



AVENTOR 10 WP

Ingrediente ativo: Tiametoxam 10%
Grupo químico: Neonicotinoide
Atrativos: feromônio + atrativo alimentar
Formulação: pó molhável

Para que serve?

Mosquicida capaz de atrair as moscas até as superfícies tratadas, eliminando-as logo após o contato.

Como usar?

Dilua o produto na proporção indicada na tabela de dosagem, em função da forma de aplicação. A calda deve ser aplicada nos locais mais frequentados pelas moscas, como: superfícies aquecidas pelo sol, janelas e portas (caixilhos, batentes, parapeitos etc.), corpos cilíndricos (canos, tubos, arames, fios, colunas, mourões etc.), paredes etc.

Dosagem e volume de calda

Forma de aplicação	Dosagem
Pulverização localizada	100 g/800 ml de água
Pincelamento	100 g/80 ml de água
Cordões embebidos	100 g/80 ml de água

Apresentação

Cód. 32040 – Pote 100 g
Cód. 32041 – Pote 200 g
Cód. 32045 – Pote 800 g

Contém
atrativo sexual
FEROMÔNIO

Contém
atrativos
alimentares

Formulação
WP



MATA MOSCA

Ingrediente ativo: Azametifós 1%
Grupo químico: Organofosforado
Formulação: isca granulada

Para que serve?

Isca granulada para controle de moscas domésticas.

Como usar?

O produto já vem pronto para uso. Deposite aproximadamente 2 g/m² nos ambientes infestados. Os pontos de iscagem devem ser alocados nas áreas onde se observa maior atividade das moscas.

ATENÇÃO: Não deposite o produto em locais expostos a correntes de ar, sol e/ou chuva. Faça a reposição das iscas nos locais onde houver consumo. O conteúdo de um pacote (25 g) é suficiente para tratar uma área de aproximadamente 12 m².

Apresentação

Cód. 34016 – Display (24 x 25 g)

CONTÉM
FEROMÔNIO



FLY TRAP

Composição: papel, cola, resina, óleo mineral e feromônio (atrativo sexual)

Para que serve?

Armadilha de cola para controle de moscas. Contém feromônio, conferindo alta atratividade. Possui elevado poder de fixação. Não resseca. Não contém veneno.

Como usar?

Segure a fita e puxe o tubo para baixo devagar, em movimentos circulares. Pendure através da fita, utilizando a tachinha inclusa.

ATENÇÃO: Não exponha diretamente ao sol e/ou a correntes de vento.

Apresentação

Cód. 12187 – Display com 25 un.

CONTÉM
FEROMÔNIO

PRODUTO
SEM
VENENO



MADEMATO PLUS

Ingrediente ativo: Glifosato 1%
Grupo químico: Glicina Substituída
Formulação: líquido

Para que serve?

Herbicida líquido de ação sistêmica, não seletivo, indicado para o controle de ervas daninhas em pós-emergência.

Como usar?

Despeje o conteúdo do frasco em um pulverizador manual. Acione o gatilho direcionando o jato sobre as ervas daninhas que se deseja eliminar, aplicando o produto diretamente nas folhas, até o seu completo molhamento. Um litro de calda é suficiente para pulverizar aproximadamente 35 m². Verifica-se o resultado do controle entre o 7º e o 14º dia após a aplicação do herbicida.

Apresentação

Cód. 30238 – Frasco 100 ml (10 x 100 ml)
Cód. 30135 – Frasco 1 L



GLIFOSATO DIPIL 480 HERBICIDA

Ingrediente ativo: Glifosato 48%
Grupo químico: Glicina Substituída
Formulação: concentrado solúvel

Para que serve?

Herbicida líquido de ação sistêmica, não seletivo, indicado para o controle de ervas daninhas em pós-emergência.

Como usar?

Dilua 20 ml do produto em 1 L de água. Misture bem essa calda num pulverizador manual do tipo doméstico ou do tipo costal. Pulverize sobre as plantas daninhas que se deseja eliminar, diretamente sobre as folhas, até o seu completo molhamento. Um litro de calda é suficiente para pulverizar aproximadamente 35 m². Verifica-se o resultado do controle entre o 7º e o 14º dia após a aplicação do herbicida.

ATENÇÃO: Recomenda-se a aplicação quando o mato estiver em condições normais de desenvolvimento, sem efeitos de estresse hídrico (excesso de chuva ou seca). Aplique nas horas mais frescas do dia. Não aplique em dias com prenúncio de chuva e/ou com vento forte. Não roçar antes da aplicação.

Apresentação

Cód. 30119 – Display (6 x 20 ml)



PRODUTO SEM VENENO

Com aroma de canela



POMBIL

Composição: Polibuteno, polímero inerte, resina sintética e aromatizante concentrado
Formulação: gel

Para que serve?

Pombil é indicado para repelir pombos, morcegos e formigas cortadeiras. O gel gera incômodo por ser pegajoso e pela sua característica olfativa, atuando como repelente mecânico e olfativo, repelindo as aves e morcegos do local de aplicação. Para as formigas cortadeiras, forma uma barreira física, impedindo seu acesso às folhas das plantas. Produto sem veneno, não causa danos ou sequelas aos animais.

Como usar?

Examine a área e identifique os locais de pouso de aves e/ou dos morcegos, bem como de passagem de formigas. Utilize luvas e máscara para remover o excesso de sujeira do local. Cortar a ponta da bisnaga, instalar o bico dosador e o aparelho aplicador.

Pombos e morcegos: aplicar um filete em forma de zigue-zague na superfície onde as aves e/ou morcegos pousam.

Formigas: aplicar uma camada de aproximadamente 2 mm em torno do caule da planta ou no local de passagem das mesmas.

Apresentação

Cód. 30133 – Tubo 265 g com ponteira



FIPROMIX PRONTO USO

Ingrediente ativo: Fipronil 0,020%
Grupo químico: Pirazol
Formulação: líquido

Para que serve?

Inseticida líquido pronto uso indicado para o controle de baratas, formigas, carrapatos, pulgas e cupins de madeira seca.

Como usar?

Cupins de madeira seca: Direcione o bico do gatilho/borrifador para a superfície que se pretende tratar e acione o gatilho/borrifador. Também pode ser injetado diretamente nas fendas e orifícios da peça de madeira.

Carrapatos, baratas, formigas e pulgas: Acione o gatilho/borrifador e direcione o jato diretamente sobre os insetos e/ou locais de passagem, esconderijos e locais onde se observa atividade dos insetos.

Apresentação

Cód. 30126 – Frasco 100 ml com gatilho
Cód. 30125 – Frasco 250 ml com gatilho
Cód. 30124 – Frasco 500 ml com gatilho



FP-MAX

Ingrediente ativo: Fipronil 0,02% p/p + Piriproxifem 0,03% p/p.
Grupo químico: Pirazol
Formulação: Líquido

Para que serve?

Multi-inseticida com dois mecanismos de ação, que atua em todas as fases de desenvolvimento das pragas, eficaz contra carrapatos, pulgas, baratas de esgoto, baratas de cozinha, formigas, moscas e traças.

Como usar?

Agite bem o frasco, posicione o bico na função spray e acione o gatilho. Aplique diretamente sobre as pragas e sobre as superfícies que se pretende proteger. Aplique nas superfícies mais frequentadas pelas pragas e nos seus esconderijos, na dosagem de 50 mL/m². Reaplique a cada 7 dias ou quando necessário.

Apresentação

Cód. 30242 - FP MAX 500ml (Pronto Uso)



SUPRA HOME

Ingrediente ativo: Bifentrina 0,06% p/p + PBO 0,5% p/p.
Grupo químico: Piretroide
Formulação: Líquido

Para que serve?

Poderoso aracnida e acaricida pronto para uso indicado para eliminar escorpiões, aranhas e ácaros. Comprovadamente eficaz contra escorpião-amarelo.

Como usar?

Aplique diretamente sobre as pragas e nos locais e ambientes que se pretende proteger. Aplique nas superfícies mais frequentadas pelas pragas e nos seus esconderijos, na dosagem de 50 mL/m², até obter uma cobertura uniforme. Reaplique a cada 7 dias ou quando necessário.

Apresentação

Cód. 30243 - SUPRA HOME 500ml (Pronto Uso)



COMPLETO GARDEN

Ingrediente ativo: Deltametrina 0,025% p/p.
Grupo químico: Piretroide
Formulação: Líquido

Para que serve?

Multi-inseticida e larvicida pronto para uso, eficaz contra cochonilhas, pulgões, lagartas, formigas de jardim e larvas de mosquitos.

Como usar?

Agite bem o frasco e posicione o bico na função spray. Aplique sobre as plantas para protegê-las e sobre as pragas para eliminá-las. Para larvas de mosquitos, aplique sobre a lâmina d'água nos locais e/ou recipientes onde elas se desenvolvem. Aplique na dosagem de 50 mL/m². Reaplique a cada 7 dias ou quando necessário.

Apresentação

Cód. 30244 - Completo Garden 500ml (Pronto Uso)

LINHA MADELESMA

MADELESMA PREMIUM

Classe: Moluscicida
Formulação: isca granulada
Princípio ativo: Metaldeído 5%
Grupo químico: Tetroxocano

Madelesma Premium é uma isca moluscicida granulada à base de Metaldeído 5%, extremamente atrativa e eficaz no controle de lesmas e caramujos. Apresenta grânulos resistentes ao atrito e à umidade, possibilitando a aplicação em qualquer tipo de ambiente e condição climática. Seu princípio ativo causa entorpecimento e hiperatividade das glândulas secretoras de muco do animal, fazendo com que ele pare de se alimentar e morra por desidratação em poucos dias.

Principais características

- Alta atratividade e excelente palatabilidade
- Resistente à umidade
- Eficaz mesmo com clima chuvoso
- Elevada resistência mecânica
- Baixa presença de pó e particulados
- Contém amargorante para evitar a ingestão humana e por animais não alvos

Instruções de uso

Aplicar o produto diretamente da embalagem, sem contato manual, espalhando as iscas no solo, entre as plantas e locais infestados por caramujos e lesmas. Aplicar de 7 a 14 g do produto para cada 10 m² de área a ser tratada, em função do grau de infestação.

Apresentação

Cód. 34047 – Caixa 1 kg (4 × 250 g)
Cód. 34064 – Saco 20 kg (a granel)



- Metaldeído 5%
- Resistente à umidade
- Elevada resistência mecânica
- Alta atratividade e eficácia
- Inibe a alimentação das lesmas e caramujos a partir do segundo dia após o consumo das iscas, eliminando-os em poucos dias



MADELESMA

Ingrediente ativo: Metaldeído 3%
Grupo químico: Tetroxocano
Formulação: isca granulada

Para que serve?

Controle de lesmas e caramujos africanos. O produto atua por ingestão e contato, causando a morte por desidratação.

Como usar?

Aplice 5 g do produto por m² diretamente da embalagem ou com o auxílio de um aplicador, espalhando as iscas diretamente sobre o solo, entre as plantas, nas áreas infestadas pelas lesmas e caramujos. Se houver necessidade, reaplique após sete dias.

ATENÇÃO: Aplique preferencialmente durante a noite e com o solo úmido. Não acumule as iscas em montes, espalhe.

Apresentação

Cód. 34019 – Caixa 1 kg (4 × 250 g)
Cód. 34065 – Saco 20 kg (a granel)
Cód. 34049 – Barrica 20 kg (80 × 250 g)



MADELESMA RESISTENTE À UMIDADE

Ingrediente ativo: Metaldeído 3%
Grupo químico: Tetroxocano
Formulação: isca granulada

Para que serve?

Controle de lesmas e caramujos africanos. O produto atua por ingestão e contato, causando a morte por desidratação.

Como usar?

Aplice 5 g do produto por m² diretamente da embalagem ou com o auxílio de um aplicador, espalhando as iscas diretamente sobre o solo, entre as plantas, nas áreas infestadas pelas lesmas e caramujos. Se houver necessidade, reaplique após sete dias.

ATENÇÃO: Aplique preferencialmente durante a noite e com o solo úmido. Não acumule as iscas em montes, espalhe.

Apresentação

Cód. 34024 – Caixa 1 kg (4 × 250 g)
Cód. 34066 – Saco 20 kg (a granel)
Cód. 34050 – Barrica 20 kg (80 × 250 g)





AC MADEPIL

Cupinicida Líquido
 Ingrediente ativo: Cyfluthrin 0,125%
 Grupo químico: Piretroide
 Formulação: concentrado emulsionável (CE)

Para que serve?

Controle de cupins de madeira seca.

Como usar?

Dilua 20 ml do produto em 1 L de água ou querosene diretamente no pulverizador ou em um recipiente adequado, homogeneizando bem a calda. Aplique 100 ml dessa calda por m² de superfície a ser tratada, cobrindo toda a extensão da peça de madeira.

ATENÇÃO: O tratamento preventivo da madeira deve ser realizado sempre antes do acabamento (cera, tinta, verniz etc.). No tratamento curativo, a calda deve ser injetada diretamente nas fendas e orifícios da peça de madeira, até atingir sua saturação.

Apresentação

Cód. 30217 – Frasco 100 ml (10 x 100 ml)
 Cód. 30156 – Frasco 250 ml

Cód. 30014 – Frasco 1 L
 Cód. 30013 – Galão 20 L



FORMICIDA 30 EW

Ingrediente ativo: Cipermetrina 3%
 Grupo químico: Piretroide
 Formulação: emulsão aquosa concentrada (EW)

Para que serve?

Inseticida líquido para controle de formigas. Possui ação residual moderada, variável em função do local de aplicação e condições climáticas.

Como usar?

Dilua 30 ml do produto em 10 L de água (3 ml/L) diretamente no tanque do pulverizador. Aplique, de maneira uniforme, aproximadamente 50 ml de calda por m² nas trilhas, ninhos e demais locais infestados pelos insetos.

Apresentação

Cód. 30235 – Frasco 30 ml (caixa 36 x 30 ml)
 Cód. 30220 – Frasco 100 ml (10 x 100 ml)
 Cód. 30162 – Frasco 250 ml

Cód. 30019 – Frasco 1 L
 Cód. 30107 – Galão 20 L



TERMIDIL 200 SC

Ingrediente ativo: Imidacloprido 20%
 Grupo químico: Neonicotinoide
 Formulação: suspensão concentrada (SC)

Para que serve?

Controle de pulgas e cupins de solo em pré e pós-construção.

Como usar?

Pulgas: Dilua 40 ml do produto em 10 L de água (4 ml/L) diretamente no pulverizador, homogeneizando bem a calda. Aplique 100 ml de calda por m² em toda a superfície a ser tratada. É necessário fazer uma reaplicação após sete dias.

Cupins de solo: Dilua 25 ml do produto em 10 L de água (2,5 ml/L) diretamente no pulverizador ou em um recipiente adequado, homogeneizando bem a calda. Aplique de maneira uniforme 4 L de calda por m² de solo a ser tratado.

Apresentação

Cód. 30199 – Frasco 30 ml (caixa 36 x 30 ml)
 Cód. 30218 – Frasco 100 ml (10 x 100 ml)
 Cód. 30163 – Frasco 250 ml

Cód. 30030 – Frasco 1 L
 Cód. 30149 – Galão 20 L



FIPROMIX CE

Ingrediente ativo: Fipronil 2,5%
 Grupo químico: Pirazol
 Formulação: concentrado emulsionável (CE)

Para que serve?

Controle de brocas de madeira, cupins de madeira seca, cupins de solo, baratas de cozinha, baratas de esgoto, pulgas e carrapatos.

Como usar?

Brocas e cupins de madeira seca: dilua 10 ml do produto em 1 L de água ou querosene. Aplique 100 ml dessa calda por m² da superfície a ser tratada, cobrindo toda a extensão da peça de madeira. Se necessário, reaplicar após 30 dias.

Cupins de solo: dilua 15 ml do produto em 1 L de água. Para formar uma barreira química, aplique 5 L de calda por metro linear de solo, formando uma barreira química ao longo do perímetro tratado. Para aplicação em área total, utilize 5 L de calda por m² de solo.

Pulgas, carrapatos e baratas: dilua 15 ml do produto em 1 L de água. Pulverize aproximadamente 50 ml de calda por m² nos locais de ocorrência, passagem e esconderijos dos insetos. Para pulgas, reaplicar após sete dias.

Apresentação

Cód. 30200 – Frasco 30 ml (caixa 36 x 30 ml)
 Cód. 30219 – Frasco 100 ml (10 x 100 ml)
 Cód. 30164 – Frasco 250 ml

Cód. 30098 – Frasco 1 L
 Cód. 30192 – Galão 5 L
 Cód. 30193 – Galão 20 L

13 | DIPIL



B-THRINE 250-SC

B-THRINE 250 SC

Ingrediente ativo: Bifentrina 25%
Grupo químico: Piretroide
Formulação: suspensão concentrada (SC)

B-Thrine 250 SC é um inseticida e aracnicida em suspensão concentrada que possui como princípio ativo a Bifentrina micronizada (25% p/p), um piretroide de quarta geração com características diferenciadas que proporcionam elevada eficácia e maior segurança no controle das pragas-alvo.

Principais características

- Ampla espectro de ação: são 12 pragas registradas com indicação no rótulo
- Maior concentração de princípio ativo que os principais concorrentes: 25% p/p
- Princípio ativo micronizado, resultando em maior homogeneidade da calda e efeito residual prolongado
- Não apresenta ação repelente, nem desalojante. Ideal para controle eficaz e seguro de escorpiões
- Proporciona uma aplicação com baixo odor e não mancha as superfícies tratadas
- Apresenta baixa irritabilidade, sendo ideal para aplicação em áreas sensíveis, como escolas, creches, hospitais e ambientes internos em geral

Instruções de uso

Agite bem o frasco antes de realizar a diluição, a fim de homogeneizar o produto. A calda inseticida também deve ser agitada antes do início da aplicação. Durante o preparo e a aplicação da calda, use macacão de mangas compridas, luvas impermeáveis, protetor ocular e máscara de proteção com filtro.

A calda inseticida deve ser aplicada nos locais de ocorrência, passagem, pouso e esconderijo das pragas-alvo. Para insetos rasteiros, também é indicado o tratamento de perímetro, de modo a formar uma barreira química ao redor das edificações. Mais detalhes sobre as formas de aplicação podem ser obtidos diretamente no rótulo do produto.

Apresentação

Cód. 30231 - Frasco 30 ml (caixa 36 x 30 ml)
Cód. 30222 - Frasco 100 ml (10 x 100 ml)
Cód. 30174 - Frasco 250 ml

Cód. 30175 - Frasco 1 L
Cód. 30176 - Galão 5 L
Cód. 30177 - Galão 20 L

Dosagem

PRAGAS	DOSAGEM (Produto/água)
Escorpiões ¹	40 ml/10 L
Aranhas ² , pulgas, ácaros, moscas e carunchos	40 ml/10 L
Baratas de esgoto, baratas de cozinha e mosquitos	35 ml/10 L
Traças	30 ml/10 L
Cupins de solo	25 ml/10 L
Percevejos-de-cama	20 ml/10 L

¹ Eficaz contra escorpião-amarelo (*Tityus serrulatus*)

² Eficaz contra aranha-marrom (*Loxosceles gaucho*)



LINHA NEXXOR

Princípios
MICRONIZADOS
Ativos



NEXXOR SC

Ingrediente ativo: Tiametoxam 14,10% + Lambda-Cialotrina 10,60%
Grupo químico: Neonicotinoide + Piretroide
Formulação: suspensão concentrada (SC)

Para que serve?

Controle de baratas, cupins de solo, pulgas, moscas domésticas, escorpiões, aranhas domésticas e carrapatos em ambientes residenciais, comerciais e industriais.

Como usar?

Controle de baratas, pulgas e moscas: diluir 20 ml do produto em 10 L de água. Com o auxílio de um pulverizador manual ou motorizado, aplicar uniformemente sobre as superfícies a serem tratadas. Aplicar a calda nos locais de ocorrência, passagens e esconderijos das pragas, na proporção de 50 ml/m².

Controle de cupins de solo: diluir 20 ml do produto em 10 L de água.

Pré-construção: com o auxílio de um regador, aplique 5 L de calda por m² sobre o solo da planta do futuro imóvel. Nas valas das fundações, aplique 2 L de calda por metro linear para valas de 15 cm x 15 cm (largura x profundidade) ou 8 L de calda por metro linear para valas de 30 cm x 15 cm.

Pós-construção: no perímetro externo do imóvel, abra valas no solo com dimensões de 15 cm x 15 cm (largura x profundidade), junto às paredes externas. Aplique 2 L de calda por metro linear. No caso de existência de pisos e/ou calçadas externas, perfure o piso junto às paredes até atingir o solo, com um intervalo de 30 cm entre furos. Aplique 1 L de calda por furo. Feche os furos após a aplicação. Cuidados devem ser tomados para que tubulações de água, gás, conduítes elétricos, entre outros não sejam danificados. Consultar a planta do imóvel antes de iniciar o tratamento.

Controle de aranhas, carrapatos e escorpiões: diluir 40 ml do produto em 10 L de água. Com o auxílio de um pulverizador manual ou motorizado, aplicar uniformemente sobre as superfícies a serem tratadas. Aplicar a calda nos locais de ocorrência, passagens e esconderijos das pragas, na proporção de 50 ml/m².

Apresentação

Cód. 30198 - Frasco 30 ml (caixa 36 x 30 ml)
Cód. 30223 - Frasco 100 ml (10 x 100 ml)
Cód. 30158 - Frasco 250 ml

Cód. 30138 - Frasco 1 L
Cód. 30140 - Galão 5 L
Cód. 30141 - Galão 20 L

NEXXOR BARATICIDA

Ingrediente ativo: Imidacloprido 2,15%
Grupo químico: Neonicotinoide
Formulação: isca em gel

Para que serve?

Controle de baratas de esgoto e de baratas de cozinha.

Como usar?

Pode ser aplicado diretamente da seringa ou com o auxílio de uma pistola aplicadora.

Seringa aplicadora: instale o êmbolo, retire a tampa da seringa e instale a agulha aplicadora. Para aplicar pressione levemente o êmbolo, depositando pontos ou filetes do produto nos locais onde há maior atividade das baratas.

Pistola aplicadora: acople a seringa na pistola aplicadora, retire a tampa e instale a agulha aplicadora. Para aplicar, pressione o gatilho levemente, depositando pontos ou filetes do produto nos locais onde há maior atividade das baratas.

Apresentação

Cód. 34039 - Seringa aplicadora 30 g (display 4 x 30 g)

NEXXOR FORMICIDA

Ingrediente ativo: Fipronil 0,05%
Grupo químico: Pirazol
Formulação: isca em gel

Para que serve?

Controle de formigas doceiras.

Como usar?

Pode ser aplicado diretamente da seringa ou com o auxílio de uma pistola aplicadora.

Seringa aplicadora: instale o êmbolo, retire a tampa da seringa e instale a agulha aplicadora. Para aplicar, pressione levemente o êmbolo, depositando filetes finos do produto nos locais onde há maior atividade das formigas.

Pistola aplicadora: acople a seringa na pistola aplicadora, retire a tampa e instale a agulha aplicadora. Para aplicar, pressione o gatilho levemente, depositando filetes finos do produto nos locais onde há maior atividade das formigas.

Apresentação

Cód. 34042 - Seringa aplicadora 30 g (display 4 x 30 g)



Amplo espectro de ação

Efeito residual prolongado

Princípio ativo micro-encapsulado

● CAPSOR 10 CS

Inseticida Piretroide Microencapsulado
 Ingrediente ativo: Lambda-Cialotrina 10%
 Grupo químico: Piretroide
 Formulação: suspensão de cápsulas (CS)

Para que serve?

Controle de baratas, formigas, carrapatos, moscas, mosquitos, percevejos-de-cama, pulgas, aranhas e escorpiões.

Como usar?

Agite bem o frasco antes de preparar a calda. Dilua o produto na proporção indicada na tabela de dosagem, em função da praga que se pretende controlar. A calda deve ser aplicada nos esconderijos e locais de passagem das pragas. Em áreas externas, pode-se aplicar ao redor das edificações, formando uma barreira química. Sempre siga as instruções do rótulo.

Apresentação

Cód. 30232 - Frasco 30 ml (caixa 36 x 30 ml)
 Cód. 30224 - Frasco 100 ml (10 x 100 ml)
 Cód. 30168 - Frasco 250 ml
 Cód. 30169 - Frasco 1 L

Dosagem e volume da calda

PRAGAS	DOSAGEM (Produto/água)
Baratas, formigas, carrapatos, moscas, mosquitos, percevejos-de-cama e pulgas	25 ml/10 L de água
Aranhas ¹ e escorpiões ²	75 ml/10 L de água

Volume de calda: 50 ml/m² (10 L de calda trata até 200 m²)

¹ Eficaz contra aranha-marrom (*Loxosceles gaucho*)

² Eficaz contra escorpião-amarelo (*Tityus serrulatus*)



Atua em todas as fases do inseto

Dois mecanismos de ação em um só produto

Princípios ativos micronizados

● FENTOR SC

Inseticida
 Ingrediente ativo: Bifentrina 5% + Piriproximifem 5%
 Grupo químico: Piretroide + Éter Piridoxipropílico
 Formulação: suspensão concentrada (SC)

Para que serve?

Controle de baratas de esgoto, baratas de cozinha, mosquitos (larvas e adultos), pulgas, moscas e larvas de moscas.

Como usar?

Agite bem o frasco antes de preparar a calda. Dilua o produto na proporção indicada na tabela de dosagem, em função da praga que se pretende controlar. A calda deve ser aplicada nos esconderijos e locais de passagem das pragas. Em áreas externas, pode-se aplicar ao redor das edificações, formando uma barreira química. Sempre siga as instruções do rótulo.

Apresentação

Cód. 30230 - Frasco 30 ml (caixa 36 x 30 ml)
 Cód. 30226 - Frasco 100 ml (10 x 100 ml)
 Cód. 30167 - Frasco 250 ml
 Cód. 30166 - Frasco 1 L

Dosagem e volume a calda

PRAGAS	DOSAGEM (Produto/água)
Mosquitos (larvas e adultos), pulgas e larvas de moscas	50 ml/10 L de água
Baratas de esgoto, baratas de cozinha e moscas	75 ml/10 L de água

Volume de calda: 50 ml/m² (10 L de calda trata até 200 m²)



MADEDEVP 1000

Ingrediente ativo: Diclorvós 80%
Grupo químico: Organofosforado
Formulação: concentrado emulsionável (CE)

Para que serve?

Controle de baratas de cozinha e baratas de esgoto em ambientes domiciliares, comerciais e industriais.

Como usar?

Dilua 5 ml do produto em 1 L de água diretamente no tanque do pulverizador. Pulverize aproximadamente 50 ml de calda por m² nos locais de ocorrência, passagem e esconderijo dos insetos, como fendas, frestas, rodapés, ralos, lixeiras, atrás e embaixo de móveis, máquinas, pias etc.

Apresentação

Cód. 30237 - Frasco 30 ml (caixa 36 x 30 ml) Cód. 30032 - Frasco 1 L
Cód. 30227 - Frasco 100 ml (10 x 100 ml) Cód. 30191 - Galão 5 L
Cód. 30161 - Frasco 250 ml Cód. 30108 - Galão 20 L



MALATHION 500 CE

Ingrediente ativo: Malathion 50%
Grupo químico: Organofosforado
Formulação: concentrado emulsionável (CE)

Para que serve?

Controle de formigas em ambientes domiciliares, comerciais e industriais.

Como usar?

Dilua 30 ml do produto em 10 L de água (3 mL/L), diretamente no tanque do pulverizador. Pulverize aproximadamente 50 ml de calda por m² nos locais de ocorrência, passagem e esconderijo dos insetos, como fendas, frestas, rodapés, ralos, lixeiras, atrás e embaixo de móveis, máquinas, pias etc.

Apresentação

Cód. 30234 - Frasco 30 ml (caixa 36 x 30 ml) Cód. 30016 - Frasco 1 L
Cód. 30225 - Frasco 100 ml (10 x 100 ml) Cód. 30059 - Galão 20 L
Cód. 30157 - Frasco 250 ml



CORETRINE 25 CE

Ingrediente ativo: Deltametrina 2,5%
Grupo químico: Piretroide
Formulação: concentrado emulsionável (CE)

Para que serve?

Controle de baratas de esgoto, baratas de cozinha, pulgas, traças, moscas, mosquitos da dengue e larvas de mosquitos da dengue.

Como usar?

Dilua o produto na proporção indicada na tabela abaixo. Pulverize aproximadamente 50 ml de calda por m² nos locais de ocorrência, passagem e esconderijo dos insetos.

Apresentação

Cód. 30201 - Frasco 30 ml (caixa 36 x 30 ml) Cód. 30143 - Frasco 1 L
Cód. 30228 - Frasco 100 ml (10 x 100 ml) Cód. 30239 - Galão 5LT
Cód. 30170 - Frasco 250 ml Cód. 30148 - Galão 20 L

Dosagem

PRAGAS	ml/10L (produto/água)
<i>Aedes aegypti</i>	40
Moscas	60
Baratas de esgoto, pulgas e traças	80
Baratas de cozinha	100



CYPERMADE 250 EW

Ingrediente ativo: Cipermetrina 25%
Grupo químico: Piretroide
Formulação: emulsão aquosa concentrada (EW)

Para que serve?

Inseticida líquido para controle de moscas domésticas, mosquitos (inclusive *Aedes aegypti* - larvas e adultos), baratas de cozinha e baratas de esgoto.

Como usar?

Dilua 25 ml do produto em 10 L de água, diretamente no tanque do pulverizador. Pulverize aproximadamente 50 ml de calda por m² nos locais de ocorrência, passagem e esconderijo dos insetos, como fendas, frestas, rodapés, ralos, lixeiras, atrás e embaixo de móveis, máquinas, pias etc.

Apresentação

Cód. 30236 - Frasco 30 ml (caixa 36 x 30 ml) Cód. 30018 - Frasco 1 L
Cód. 30229 - Frasco 100 ml (10 x 100 ml) Cód. 30172 - Galão 5 L
Cód. 30160 - Frasco 250 ml Cód. 30106 - Galão 20 L



LAMTHRINE 10 PM

Ingrediente ativo: Lambda-Cialotrina 10%
Grupo químico: Piretroide
Formulação: pó molhável

Para que serve?

Controle de baratas, formigas, aranhas, mosquitos da dengue (larvas e adultos), percevejos, carrapatos, escorpiões e moscas.

Como usar?

Baratas e formigas: Dilua 25 g do produto em 10 L de água. Com um pulverizador manual ou motorizado, aplique 50 ml de calda por m².

Demais alvos: Dilua 25 g do produto em 3,5 L de água. Com o auxílio do pulverizador manual ou motorizado, aplique 50 ml de calda por m².

ATENÇÃO: Misture bem até obter uma calda homogênea. Durante a pulverização, agite o tanque do pulverizador esporadicamente, a fim de evitar a sedimentação do produto.

Apresentação

Cód. 32031 – Pacote 25 g (display 40 x 25 g)
Cód. 32032 – Pacote 25 g



LAMTHRINE 5 CE

Ingrediente ativo: Lambda-Cialotrina 5%
Grupo químico: Piretroide
Formulação: concentrado emulsionável (CE)

Para que serve?

Controle de baratas, formigas, cupins de madeira seca, mosquitos da dengue (larvas e adultos) e pulgas.

Como usar?

Dilua 50 ml do produto em 10 L de água, diretamente no tanque do pulverizador. Pulverize aproximadamente 50 ml de calda por m² nos locais de ocorrência, passagem e esconderijo dos insetos, como fendas, frestas, rodapés, ralos, lixeiras, atrás e embaixo de móveis, máquinas, pias etc.

ATENÇÃO: Esse produto não deve ser diluído em querosene ou óleo diesel.

Apresentação

Cód. 30221 – Frasco 100 ml (10 x 100 ml) Cód. 30240 – Frasco 5 L
Cód. 30159 – Frasco 250 ml Cód. 30123 – Galão 20 L
Cód. 30121 – Frasco 1 L



MADELRINE 2P

Inseticida Pó
Ingrediente ativo: Deltametrina 0,2%
Grupo químico: Piretroide
Formulação: pó seco

Para que serve?

Controle de pulgas, formigas e baratas em ambientes domiciliares, comerciais e industriais.

Como usar?

Pulgas: Polvilhe o produto diretamente da embalagem ou com o auxílio de uma polvilhadeira. Aplique 6 g do produto por m² nas áreas infestadas por pulgas (cantos, rodapés, frestas em paredes e assoalhos, canil etc.).

Formigas: Aplique o produto diretamente da embalagem ou com o auxílio de uma polvilhadeira. Polvilhe 6 g de produto por m² nas áreas infestadas, locais de passagem, trilhas e diretamente sobre e ao redor dos formigueiros.

Baratas: Polvilhe o produto diretamente da embalagem ou com o auxílio de uma polvilhadeira. Aplique 6 g do produto por m² nas áreas infestadas por baratas (lixeiras, ralos, caixas de gordura, frestas em paredes e assoalhos etc.).

Apresentação

Cód. 32007 – Pote 1 kg
Cód. 32059 – Saco 20 kg (a granel)



MADEPÓ 50

Inseticida Pó
 Ingrediente ativo: Deltametrina 0,05%
 Grupo químico: Piretroide
 Formulação: pó seco

Para que serve?

Controle de formigas em gramados, jardins, canteiros etc.

Como usar?

Aplique o produto diretamente da embalagem ou com o auxílio de uma polvilhadeira. Polvilhe 25 g de produto por m² nas áreas infestadas, locais de passagem, trilhas e diretamente sobre e ao redor dos formigueiros. Não aplique o produto em ambientes externos em dias com ventos fortes ou com prenúncio de chuva.

Apresentação

Cód. 32000 – Caixa 1 kg (4 x 250 g)
 Cód. 32036 – Pó Rosa – Caixa 1 kg (4 x 250 g)



MALDREX PLUS PÓ

Inseticida Pó
 Ingrediente ativo: Deltametrina 0,05% + Sinergista PBO 0,25%
 Grupo químico: Piretroide
 Formulação: pó seco

Para que serve?

Inseticida em pó para controle de formigas em ambientes residenciais, comerciais e industriais.

Como usar?

Aplique o produto diretamente da embalagem ou com o auxílio de uma polvilhadeira. Polvilhe 25 g do produto por m² nas áreas infestadas, locais de passagem, trilhas e diretamente sobre e ao redor dos formigueiros. Não aplique o produto em ambientes externos em dias com ventos fortes ou com prenúncio de chuva.

Apresentação

Cód. 32014 – Caixa 1 kg (4 x 250 g)



MADEPULGA

Inseticida Pó
 Ingrediente ativo: Propoxur 1%
 Grupo químico: Metilcarbamato de Fenila
 Formulação: pó seco

Para que serve?

Controle de pulgas em ambientes domésticos, comerciais e similares.

Como usar?

Polvilhe o produto diretamente da embalagem ou com o auxílio de uma polvilhadeira. Aplique 14 g do produto por m² nas áreas infestadas por pulgas (cantos, rodapés, frestas em paredes e assoalhos, canil etc.).

ATENÇÃO: Repita o procedimento sete dias após a primeira aplicação.

Apresentação

Cód. 32017 – Caixa 1 kg (4 x 250 g)
 Cód. 32016 – Display 12 x 50 g
 Cód. 32019 – Talqueira 100 g

Cód. 32034 – Balde 20 kg (80 x 250 g)
 Cód. 32060 – Saco 20 kg (a granel)
 Cód. 32053 – Balde 120 x 100 g



FIPROMIX PÓ

Inseticida Pó
 Ingrediente ativo: Fipronil 0,023%
 Grupo químico: Pirazol
 Formulação: pó seco

Para que serve?

Controle de cupins de solo, pulgas, carrapatos e formigas cortadeiras.

Como usar?

Cupins de solo e formigas cortadeiras: aplique o produto diretamente da embalagem ou com o auxílio de uma polvilhadeira. Polvilhe 50 g do produto por m² diretamente sobre os olheiros e ao redor dos ninhos. Se necessário, reaplique após sete dias.

Pulgas e carrapatos: aplique o produto diretamente da embalagem ou com o auxílio de uma polvilhadeira. Polvilhe 30 g do produto por m² diretamente sobre os locais infestados. Se necessário, reaplique após sete dias.

Apresentação

Cód. 32029 – Caixa 1 kg (4 x 250 g)
 Cód. 32039 – Display 12 x 50 g
 Cód. 32030 – Talqueira 100 g

Cód. 32033 – Balde 20kg (80 x 250 g)
 Cód. 32058 – Saco 20kg (a granel)
 Cód. 32052 – Balde 120 x 100 g



PÓ 400 MADEPÓ

Inseticida Pó
 Ingrediente ativo: Carbaryl 4%
 Grupo químico: Metilcarbamato de Naftila
 Formulação: pó seco

Para que serve?

Controle de formigas em ambientes domiciliares, comerciais e industriais.

Como usar?

Aplique o produto diretamente da embalagem ou com o auxílio de uma polvilhadeira. Polvilhe aproximadamente 14 g de produto por m² nas áreas infestadas, locais de passagem, trilhas e diretamente sobre e ao redor dos formigueiros.

ATENÇÃO: não aplique o produto em ambientes externos em dias com ventos fortes ou com prenúncio de chuva.

Apresentação

Cód. 32001 - Display 1 kg



MADEGRAN 40

Inseticida Pó
 Ingrediente ativo: Malathion 4%
 Grupo químico: Organofosforado
 Formulação: pó seco

Para que serve?

Controle de formigas em ambientes domiciliares, comerciais e industriais.

Como usar?

Aplique o produto diretamente da embalagem ou com o auxílio de uma polvilhadeira. Polvilhe 14 g de produto por m² nas áreas infestadas e locais de passagem, como cantos, rodapés, frestas em paredes e assoalhos, em torno de lixeiras ou diretamente nas trilhas e formigueiros. As formigas morrem por contato com o produto.

Apresentação

Cód. 32002 - Display 1 kg
 Cód. 32057 - Saco 20 kg (a granel)



MADERAT PÓ DE CONTATO

Ingrediente ativo: Cumatetril 0,75%
 Grupo químico: Cumarínico
 Formulação: pó de contato

Para que serve?

Raticida de dose múltipla indicado para o controle de ratos de esgoto, ratos de telhado e camundongos em ambientes residenciais, comerciais e industriais.

Como usar?

Aplique o produto diretamente da embalagem nas tocas, esconderijos e locais de passagem dos roedores. Pode ser aplicado ao redor dos pontos de iscagem e/ou dentro do porta-iscas, sem contato direto com as iscas. Reaplique o produto a cada 15 dias, até o completo desaparecimento dos sinais de atividade dos roedores.

Apresentação

Cód. 32023 - Frasco 100 g
 Cód. 32022 - Frasco 1 kg



PRODUTO SEM VENENO

RATIL COLA

Composição: resinas adesivas e aromatizantes
 Forma física: sólido

Para que serve?

Armadilha de cola à base de resina e borracha sintética, com alto poder de fixação e que não resseca, indicada para captura de camundongos e ratos. Produto sem veneno.

Como usar?

Separe as armadilhas de cola. Coloque-as com a cola voltada para cima, diretamente nos locais onde os roedores circulam. A armadilha possui aroma artificial, mas se desejar torná-la mais atrativa, coloque um pedaço de bacon ou queijo em seu centro. Posicione as armadilhas com intervalo de 1 a 3 m, próximas às paredes, ao lado das trilhas e locais de passagem dos roedores.

Para que serve?

RATIL é uma armadilha adesiva que não resseca, possui ação instantânea e está pronta para o uso. RATIL captura ratos e camundongos através do alto poder de fixação de sua cola. Pode ser utilizado em qualquer tipo de ambiente. Produto sem veneno.

Como usar?

Abra a armadilha lentamente e coloque nos locais de passagem dos roedores. A armadilha possui aroma artificial de pasta de amendoim, mas se desejar torná-la mais atrativa, coloque um pedaço de bacon ou queijo em seu centro.

Apresentação

Cód. 32046 - Embalagem com 2 armadilhas (9 x 12 cm)
 Cód. 32046 - Embalagem com 2 armadilhas (12 x 25 cm)
 Cód. 30137 - Caixa com 20 un. (35 cm x 25 cm Fechado / Aberto 50cm x 35cm)



PRODUTO SEM VENENO

LINHA MADERAT

DIPIL | 20

MADERAT GS PREMIUM

Ingrediente ativo: Brodifacum 0,005%
Grupo químico: Cumarínico
Formulação: isca granulada

Para que serve?

Controle de ratos de esgoto, ratos de telhado e camundongos em ambientes residenciais, comerciais e industriais.

Como usar?

Deposite o produto nas tocas, trilhas e locais de passagem dos roedores. Aloque os pontos de iscagem de maneira a permitir que o maior número possível de roedores tenha acesso às iscas e possa comer sem ser perturbado. A quantidade de pontos de iscagem varia em função do grau de infestação, bem como do tamanho da área a ser desratizada. Recomendação geral: deposite uma dose de 20 g (um pacote), em cada ponto de iscagem, a uma distância de 25 m² entre si, dispostas de forma a evitar o acesso de animais domésticos. Recomenda-se o uso de porta-iscas específicos. Inspeção os pontos de iscagem a cada sete dias, repondo as iscas nos locais onde houve consumo. Após terminada a desratização, recolha as sobras dos locais onde não houve consumo.

Apresentação

Cód. 34030 - Display (50 x 20 g)
Cód. 34031 - Caixa (250 x 20 g)
Cód. 34068 - Saco 20 kg (a granel)



MADERAT GS PREMIUM

é produzido com sementes de girassol sem casca, portanto é consumido integralmente pelos roedores, eliminando a preocupação com o descarte das cascas e/ou resíduos contaminados. Sua alta atratividade e palatabilidade garantem o controle seguro e eficaz dos roedores mesmo em ambientes com forte concorrência de outros alimentos.

MADERAT RATICIDA GRANULADO

Ingrediente ativo: Bromadiolone 0,005%
Grupo químico: Cumarínico
Formulação: isca granulada

Para que serve?

Raticida de dose única indicado para controle de camundongos, ratos de esgoto e ratos de telhado.

Como usar?

Deposite o produto nas tocas, trilhas e locais de passagem dos roedores. Aloque os pontos de iscagem de maneira a permitir que o maior número possível de roedores tenha acesso às iscas e possa comer sem ser perturbado. A quantidade de pontos de iscagem varia em função do grau de infestação, bem como do tamanho da área a ser desratizada. Recomendação geral: deposite uma dose de 25 g (um pacote) em cada ponto de iscagem, a uma distância de 25 m² entre eles, dispostos de forma a evitar o acesso de animais domésticos. Recomenda-se o uso de porta-iscas específicos. Inspeção os pontos de iscagem a cada sete dias, repondo as iscas nos locais onde houve consumo. Após terminada a desratização, recolha as sobras dos locais onde não houve consumo.

Apresentação

Cód. 34001 - Display (40 x 25 g) Cód. 34035 - Caixa (4 x 40 x 25gr)
Cód. 34056 - Display (120 x 25 g) Cód. 34067 - Saco 20 kg (a granel)
Cód. 34000 - Caixa (250 x 25 g)

MADERAT RATICIDA PARAFINADO

Ingrediente ativo: Bromadiolone 0,005%
Grupo químico: Cumarínico
Formulação: bloco parafinado

Para que serve?

Raticida de dose única indicado para controle de ratos de esgoto e ratos de telhado em ambientes residenciais, comerciais e industriais.

Como usar?

Produto resistente à umidade, ideal para aplicação em locais úmidos e/ou sujeitos a intempéries, bueiros, redes de esgoto, caixas de gordura, galerias etc. Deposite os blocos nas tocas, trilhas e locais de passagem dos roedores. Aloque os pontos de iscagem de maneira a permitir que o maior número possível de roedores tenha acesso às iscas e possa comer sem ser perturbado. A quantidade de pontos de iscagem e a dosagem variam em função do grau da infestação, bem como do tamanho da área a ser desratizada. Recomendação geral: deposite uma dose de 20 g a 60 g (1 a 3 blocos) em cada ponto de iscagem, a uma distância de ao menos 5 m entre eles, dispostas de forma a evitar o acesso de animais domésticos. Recomenda-se o uso de porta-iscas específicos. Inspeção os pontos de iscagem a cada sete dias, repondo as iscas nos locais onde houve consumo. Após terminada a desratização, recolha as sobras dos locais onde não houve consumo.

Apresentação

Cód. 34023 - Pacote 1kg (50 x 20 g)





MADERAT SB

Ingrediente ativo: Brodifacum 0,005%
Grupo químico: Cumarínico
Formulação: Soft Bait (SB)

Principais características

- Formulação Soft Bait de alta atratividade e palatabilidade
- Potencial: Uma única ingestão é suficiente para eliminar os roedores
- Eficaz mesmo em ambientes com elevado grau de infestação
- Eficaz mesmo em ambientes com grande oferta de alimentos
- Proporciona rápida redução da infestação (efeito clean-out)
- Possui desnaturante e corante de alerta para dificultar a ingestão acidental
- Possui antídoto específico em caso de ingestão acidental (vitamina K1)

Para que serve?

Isca rodenticida de dose única com ação anticoagulante à base de Brodifacum, comprovadamente eficaz no controle de ratas (R. norvegicus), ratos-de-telhado (R. rattus) e camundongos (M. musculus).

Como usar?

Deve ser utilizado dentro de porta-iscas, a fim de evitar acidentes, proteger as iscas e facilitar o consumo. Os porta-iscas devem ser alocados próximos das tocas, trilhas e locais de passagem dos roedores. Mantenha o distanciamento de 5 metros (alta infestação) a 10 metros (baixa a média infestação) entre os porta-iscas.

A dosagem (quantidade de sachês 10 g/porta-iscas) varia em função da espécie infestante, conforme tabela abaixo:

Espécie	Sachês 10 g/10 m ²
Ratas	6
Ratos-de-telhado	6
Camundongos	4

Uma semana após a aplicação, deve-se realizar nova inspeção no local tratado, a fim de avaliar a necessidade de reposição e/ou substituição das iscas. Caso o consumo tenha sido inferior a 1/3 das iscas, não há necessidade de reposição. Caso o consumo tenha sido superior a 1/3 das iscas, reponha até chegar à dose inicial. Caso as iscas tenham sido totalmente consumidas, reponha aumentando em 50% a dose inicial. Sempre substitua as iscas que apresentarem sinais de deterioração e/ou contaminação. Faça inspeções regulares, a fim de monitorar o consumo e a necessidade de reposição de iscas até que se atinja o nível de controle desejado.

Apresentação

Cód. 34060 - Caixa 2 kg (100 x 20 g)
Cód. 34061 - Caixa 1 kg (50 x 20 g)



RACON SB

Ingrediente ativo: Brodifacum 0,005%
Grupo químico: Cumarínico
Formulação: Soft Bait (SB)

Para que serve?

Isca rodenticida de alta performance, desenvolvida para o controle seguro e eficiente de roedores em situações desafiadoras, como locais com elevados níveis de infestação, ambientes com grande oferta de alimentos (competição alimentar) e populações com hábitos alimentares mais exigentes.

Principais características

- Formulação Soft Bait de alta atratividade e palatabilidade
- Potencial: Uma única ingestão é suficiente para eliminar os roedores
- Eficaz mesmo em ambientes com elevado grau de infestação
- Eficaz mesmo em ambientes com grande oferta de alimentos
- Proporciona rápida redução da infestação (efeito clean-out)
- Possui desnaturante e corante de alerta para dificultar a ingestão acidental
- Possui antídoto específico em caso de ingestão acidental (vitamina K1)

Como usar?

RACON SB deve ser utilizado dentro de porta-iscas, a fim de:

- Evitar o acesso de crianças e animais não alvos
- Proteger as iscas das intempéries (sol, chuva, poeira, vento etc.)
- Evitar a dispersão das iscas no ambiente
- Funcionar como esconderijo, facilitando o consumo das iscas

Os porta-iscas devem ser alocados próximo das tocas, trilhas e locais de passagem dos roedores. Deve-se alocar os pontos de porta-iscas de modo que os roedores possam comer sem serem molestados e que o maior número possível tenha acesso às iscas. Recomenda-se, de forma geral, manter distanciamento de 5 metros (alta infestação) a 10 metros (baixa a média infestação) entre os porta-iscas.

A dosagem (quantidade de sachês/porta-iscas) varia em função da espécie infestante, conforme tabela abaixo:

Alvo Biológico	Dosagem	
	Sachês/10 m ²	Gramas/10 m ²
Ratas (<i>Rattus norvegicus</i>)	6	60
Ratos-de-telhado (<i>Rattus rattus</i>)	6	60
Camundongos (<i>Mus musculus</i>)	4	40

Uma semana após a aplicação, deve-se realizar nova inspeção no local tratado, a fim de avaliar a necessidade de reposição e/ou substituição das iscas. Caso o consumo tenha sido inferior a 1/3 das iscas, não há necessidade de reposição. Caso o consumo tenha sido superior a 1/3 das iscas, reponha até chegar à dose inicial. Caso as iscas tenham sido totalmente consumidas, reponha aumentando em 50% a dose inicial. Sempre substitua as iscas que apresentarem sinais de deterioração e/ou contaminação. Faça inspeções regulares, a fim de monitorar o consumo e a necessidade de reposição de iscas até que se atinja o nível de controle desejado.

Apresentação

Cód. 34059 - Pote plástico 1 kg (100 x 10 g)

LINHA AGRÍCOLA



MADEMATO AG

Ingrediente ativo: Glifosato 48%
Grupo químico: Glicina Substituída
Formulação: concentrado solúvel

Para que serve?

Herbicida líquido de ação sistêmica, não seletivo, indicado para o controle pós-emergente de plantas daninhas em áreas agrícolas.

Como usar?

Siga sempre as instruções do receituário agrônomico e da bula do produto.

Formas de aplicação

- Aplicação dirigida em áreas cultivadas (pós-emergência das plantas daninhas e das culturas), nos cultivos de café, cana-de-açúcar, maçã, uva e eucalipto (florestas implantadas)
- Aplicação em área total para eliminação de plantas daninhas emergidas, antes do plantio dos cultivos de algodão, arroz, feijão, milho, eucalipto e soja no sistema de plantio direto
- Eliminação de soqueira de cana-de-açúcar

Demais informações, favor consultar o rótulo/bula.

Apresentação

Cód. 30111 - Frasco 1 L
Cód. 30112 - Frasco 5 L
Cód. 30113 - Galão 20 L



MADEGRAFITE

Composição: grafite mineral
Forma física: sólido (pó)

Para que serve?

Lubrificação de sementes, canaletas de vidros de automóveis, fechaduras, trincos, cadeados, travas, entre outros. Produto pronto para uso.

Como usar?

Lubrificação de sementes: a quantidade de grafite varia de acordo com o tamanho e o formato da semente. De maneira geral, recomenda-se utilizar 4 g do produto por kg de semente chata e 5 a 6 g do produto por kg de semente arredondada. Deve ser aplicado somente em sementes secas.

Lubrificação de superfícies: polvilhe o grafite sobre as superfícies e/ou mecanismos que se pretende lubrificar. Não aplique em superfícies e/ou mecanismos já lubrificados com óleo.

ATENÇÃO: O grafite em pó pode conduzir eletricidade e não deve ser usado em componentes eletrônicos, motores elétricos etc. Não misture grafite em pó com lubrificantes líquidos.

Apresentação

Cód. 32027 - Pacote 1 kg
Cód. 32028 - Pacote 5 kg

DIPIL FÉRTIL

DIPIL.COM.BR



DIPFÉRTIL VIGOR ORGÂNICO

Benefícios

- Fonte de macronutrientes primários e secundários
- Fonte de carbono orgânico (COT)
- Fonte de ácidos húmicos e fúlvicos
- Aumenta a atividade microbiológica do solo

Apresentação

Cód. 32054 - Pacote 2 kg
Cód. 32055 - Pacote 5 kg



Garantias

Nitrogênio (N total): 6%
Fósforo (P₂O₅ total): 6%
Potássio (K₂O solúvel): 6%
Cálcio (Ca total): 6%
Magnésio (Mg total): 2%
Extrato Húmico Total: 16,3%
Ácidos Húmicos: 10,6%
Ácidos Fúlvicos: 5,5%
Carbono (COT): 3,5%
Umidade (máx.): 6%
Natureza física: sólido

Aplicação

Via de aplicação	Dosagem	Frequência	Modo de aplicação
Solo	60 a 150 g/m ²	A cada 3 meses	Espalhe e depois incorpore o fertilizante ao solo. Regue na sequência.
Vasos e floreiras	1 a 2 colheres de sopa por litro de substrato ou terra	A cada 3 meses	Pré-plantio: misture bem o fertilizante no substrato/terra. Plante as mudas e regue. Pós-plantio: espalhe o fertilizante na superfície e incorpore ao substrato/terra, se possível. Regue como de costume.
Gramados	100 a 250 g/m ²		Espalhe o fertilizante sobre o gramado de forma homogênea. Após a aplicação, regue bem o gramado.
Árvores e frutíferas	100 a 150 g/m ²		Espalhe e depois incorpore o fertilizante ao solo, se possível. Regue como de costume.





DIPFÉRTIL CALCÁRIO

Benefícios

- Corrige a acidez do solo
- Fonte de Cálcio (Ca) e Magnésio (Mg)
- Neutraliza a fitotoxicidade do Alumínio (Al)
- Neutraliza a fitotoxicidade do Manganês (Mn)
- Aumenta a capacidade de retenção de nutrientes do solo
- Aumenta a disponibilidade de nutrientes para as plantas

Apresentação

Cód. 32042 - Pacote 2 kg
Cód. 32046 - Pacote 5 kg

Garantias

Óxido de Cálcio (CaO): 25%
Óxido de Magnésio (MgO): 17%
PN: 83%
PRNT: 70%
Natureza física: sólido, em pó
Inofensivo para crianças e animais
Validade: 2 anos

Dosagem: 250 g/m²

Aplicação

Espalhe e depois incorpore o produto ao solo.



DIPFÉRTIL CRESCIMENTO



CONTÉM
EDTA
AGENTE QUELANTANTE

Benefícios

- Acelera o crescimento das plantas e o aumento de ramos e folhas
- Brotações mais fortes
- Plantas bem nutridas e com folhas mais verdes

Apresentação

Cód. 30182 - Frasco 100 ml
Cód. 30183 - Frasco 1 L

Garantias

Nitrogênio (N): 7,07%
Fósforo (P₂O₅): 1,79%
Potássio (K₂O): 5,97%
Cálcio (Ca): 4,35%
Magnésio (Mg): 0,5%
Boro (B): 0,01%
Cobre (Cu): 0,074%
Ferro (Fe): 0,1%
Manganês (Mn): 0,05%
Molibdênio (Mo): 0,005%
Zinco (Zn): 0,05%
Natureza física: líquido

Aplicação

Via de aplicação	Dosagem (produto/água)	Frequência de aplicação	Modo de aplicação
Foliar	5 ml/L	A cada 7 dias	Pulverize sobre as folhas , preferencialmente no início da manhã ou no final da tarde, evitando os horários mais quentes e com maior exposição ao sol, a fim de evitar queimaduras.
Solo	10 ml/L	A cada 15 dias	Em vasos , regue como de costume. Em canteiros , regue na proporção de 2 litros para cada 1 m ² de canteiro.



DIPFÉRTIL CRESCIMENTO (Pronto Uso)

Benefícios

- Acelera o crescimento das plantas e o aumento de ramos e folhas
- Brotações mais fortes
- Plantas bem nutridas e com folhas mais verdes

Apresentação

Cód. 30184 - Frasco 500 ml com gatilho

Garantias

Nitrogênio (N): 0,1767%
Fósforo (P₂O₅): 0,0447%
Potássio (K₂O): 0,1492%
Cálcio (Ca): 0,1087%
Magnésio (Mg): 0,0125%
Boro (B): 0,0002%
Cobre (Cu): 0,0018%
Ferro (Fe): 0,0025%
Manganês (Mn): 0,0012%
Molibdênio (Mo): 0,0001%
Zinco (Zn): 0,0012%
Natureza física: líquido

Aplicação

Via de aplicação	Frequência de aplicação	Modo de aplicação
Foliar	A cada 12 dias	Pulverize sobre as folhas, preferencialmente no início da manhã ou no final da tarde, evitando os horários mais quentes e com maior exposição ao sol, a fim de evitar queimaduras.

DIFÉRTIL FLORADA



CONTÉM
EDTA
AGENTE QUELANTE

Benefícios

- Estimula a emissão de botões florais
- Estimula o crescimento das flores
- Aumenta a resistência das flores
- Flores com cores mais vivas e radiantes
- Floradas mais longas e com mais flores
- Plantas bem nutridas e com folhas mais verdes

Apresentação

Cód. 30188 - Frasco 100 ml
Cód. 30189 - Frasco 1 L

Garantias

Nitrogênio (N): 5,07%
Fósforo (P₂O₅): 4,95%
Potássio (K₂O): 5,74%
Cálcio (Ca): 0,76%
Magnésio (Mg): 0,49%
Enxofre (S): 0,10%
Boro (B): 0,002%
Cobre (Cu): 0,005%
Ferro (Fe): 0,02%
Manganês (Mn): 0,02%
Molibdênio (Mo): 0,001%
Zinco (Zn): 0,007%
Natureza física: líquido

Aplicação

Via de aplicação	Dosagem (produto/água)	Frequência de aplicação	Modo de aplicação
Foliar	5 ml/L	A cada 7 dias	Pulverize sobre as folhas , preferencialmente no início da manhã ou no final da tarde, evitando os horários mais quentes e com maior exposição ao sol, a fim de evitar queimaduras.
Solo	10 ml/L	A cada 15 dias	Em vasos , regue como de costume. Em canteiros , regue na proporção de 2 litros para cada 1 m ² de canteiro.



DIFÉRTIL FLORADA (Pronto Uso)



Benefícios

- Estimula a emissão de botões e o desenvolvimento das flores
- Flores com cores mais vivas e radiantes
- Floradas mais longas e com mais flores
- Flores mais preparadas para a fecundação

Apresentação

Cód. 30190 - Frasco 500 ml com gatilho

Garantias

Nitrogênio (N): 0,152%
Fósforo (P₂O₅): 0,149%
Potássio (K₂O): 0,172%
Cálcio (Ca): 0,023%
Magnésio (Mg): 0,015%
Enxofre (S): 0,00003%
Boro (B): 0,00006%
Cobre (Cu): 0,00015%
Ferro (Fe): 0,0006%
Manganês (Mn): 0,0006%
Molibdênio (Mo): 0,00003%
Zinco (Zn): 0,00021%
Natureza física: líquido

Aplicação

Via de aplicação	Frequência de aplicação	Modo de aplicação
Foliar	A cada 7 dias	Pulverize sobre as folhas , preferencialmente no início da manhã ou no final da tarde, evitando os horários mais quentes e com maior exposição ao sol, a fim de evitar queimaduras.



DIFÉRTIL FRUTOS



CONTÉM
EDTA
AGENTE QUELANTE

Benefícios

- Favorece a frutificação
- Reduz o abortamento de frutos jovens
- Frutos mais bonitos, saborosos e nutritivos

Apresentação

Cód. 30185 - Frasco 100 ml
Cód. 30186 - Frasco 1 L

Garantias

Nitrogênio (N sol. água): 5%
Fósforo (P₂O₅ sol. água): 5%
Potássio (K₂O sol. água): 15%
Cálcio (Ca sol. água): 4%
Magnésio (Mg sol. água): 2%
Carbono orgânico (COT): 3%
Natureza física: líquido

Aplicação

Via de aplicação	Dosagem (produto/água)	Frequência de aplicação	Modo de aplicação
Foliar	5 ml/L	A cada 7 dias	Pulverize sobre as folhas , preferencialmente no início da manhã ou no final da tarde, evitando os horários mais quentes e com maior exposição ao sol, a fim de evitar queimaduras.
Solo	10 ml/L	A cada 15 dias	Em vasos , regue como de costume. Em canteiros , regue na proporção de 2 litros para cada 1 m ² de canteiro.





DIPFÉRTIL FRUTOS (Pronto Uso)

Benefícios

- Favorece a frutificação
- Reduz o abortamento de frutos jovens
- Frutos mais bonitos, saborosos e nutritivos

Apresentação

Cód. 30187 - Frasco 500 ml com gatilho

Garantias

Nitrogênio (N): 0,115%
Fósforo (P₂O₅): 0,09%
Potássio (K₂O): 0,145%
Cálcio (Ca): 0,096%
Boro (B): 0,00024%
Cobre (Cu): 0,00004%
Manganês (Mn): 0,00042%
Molibdênio (Mo): 0,00004%
Zinco (Zn): 0,0002%
Natureza física: líquido

Aplicação

Via de aplicação	Frequência de aplicação	Modo de aplicação
Foliar	A cada 10 dias	Pulverize sobre as folhas , preferencialmente no início da manhã ou no final da tarde, evitando os horários mais quentes e com maior exposição ao sol, a fim de evitar queimaduras.

DIPFÉRTIL RAÍZES

Benefícios

- Promove o enraizamento das plantas e o desenvolvimento radicular
- Reduz a perda de mudas e estacas
- Fonte de carbono orgânico (COT)
- Fabricado com algas marinhas e substâncias húmicas
- Aumenta a atividade microbológica do solo e do substrato

Apresentação

Cód. 30180 - Frasco 100 ml

Cód. 30181 - Frasco 1 L

Garantias

Carbono Orgânico (COT): 12,00%
Nitrogênio (N): 2,60%
Boro (B): 0,15%
Natureza física: líquido



Aplicação

Utilização	Dosagem (produto/água)	Modo de aplicação
Plantas recém-plantadas	5 a 10 ml/L	Regue as plantas com a solução uma vez por semana, durante seis semanas.
Estaquia	50 ml/500 ml	Mergulhe apenas a parte que será enterrada no substrato. Para plantas lenhosas, o tempo de imersão é de 10 minutos. Para plantas semilenhosas, o tempo de imersão é de 5 minutos. Após a imersão, espete as estacas no substrato.
Alporquia	50 ml/500 ml	Umedeça o substrato ou musgo com a solução antes da amarração.
Orquídea (transplante)	5 a 10 ml/L	Coloque o substrato de molho na solução por 10 minutos. Em seguida, faça o transplante com o substrato preparado.

DIPFÉRTIL VIGOR (Pronto uso)

Benefícios

- Nutrição completa e balanceada
- Aumenta o crescimento vegetativo
- Aumenta a capacidade de suporte às flores e frutos
- Plantas mais vigorosas e com folhas mais verdes

Apresentação

Cód. 30179 - Frasco 500 ml com gatilho

Garantias

Nitrogênio (N): 0,1505%
Fósforo (P₂O₅): 0,0527%
Potássio (K₂O): 0,1505%
Cálcio (Ca): 0,091%
Magnésio (Mg): 0,202%
Boro (B): 0,0002%
Cobre (Cu): 0,0004%
Ferro (Fe): 0,0026%
Manganês (Mn): 0,0007%
Molibdênio (Mo): 0,0001%
Zinco (Zn): 0,0004%
Natureza física: líquido

Aplicação

Via de aplicação	Frequência de aplicação	Modo de aplicação
Foliar	A cada 12 dias	Pulverize sobre as folhas , preferencialmente no início da manhã ou no final da tarde, evitando os horários mais quentes e com maior exposição ao sol, a fim de evitar queimaduras.



DIP FÉRTIL

Da raiz à flor, desempenho máximo.

Sua Orquídea
vai amar!



DIPFÉRTIL ORQUÍDEAS

Benefícios

Nutrição completa em todas as fases de desenvolvimento.
Fonte de aminoácidos, carbono orgânico, macro e micronutrientes.
Floradas mais longas, com maior número de flores.
Flores mais bonitas, vigorosas e duradouras.

Apresentação

Cód. 30245 - Frasco 100ml

Garantias

Nitrogênio (N): 2,50%
Fósforo (P₂O₅): 8,00%
Potássio (K₂O): 6,00%
Cálcio (Ca): 1,00%
Magnésio (Mg): 0,50%
Enxofre (S): 0,50%
Boro (B): 0,20%
Cobre (Cu): 0,08%
Ferro (Fe): 0,10%
Manganês (Mn): 0,20%
Molibdênio (Mo): 0,05%
Zinco (Zn): 0,40%
Carbono Orgânico: 6,00%



Aplicação - Pronto Uso

Via de aplicação	Dosagem (produto/água)	Frequência de aplicação	Modo de aplicação
Foliar	5 ml/L	A cada 7 dias	Pulverize sobre as folhas, preferencialmente no início da manhã ou no final da tarde, evitando os horários mais quentes e com maior exposição ao sol, a fim de evitar queimaduras nas folhas. Não aplique nas flores.

NO VI DA DE



DIPFÉRTIL ORQUÍDEAS

Benefícios

Nutrição completa em todas as fases de desenvolvimento.
Fonte de aminoácidos, carbono orgânico, macro e micronutrientes.
Floradas mais longas, com maior número de flores.
Flores mais bonitas, vigorosas e duradouras.

Apresentação

Cód. 30246 - Frasco com gatilho - 500ml

Garantias

Nitrogênio (N): 0,025%
Fósforo (P₂O₅): 0,080%
Potássio (K₂O): 0,060%
Cálcio (Ca): 0,010%
Magnésio (Mg): 0,005%
Enxofre (S): 0,005%
Boro (B): 0,002%
Cobre (Cu): 0,0008%
Ferro (Fe): 0,001%
Manganês (Mn): 0,002%
Molibdênio (Mo): 0,0005%
Zinco (Zn): 0,004%
Carbono Orgânico: 0,060%



Aplicação

Via de aplicação	Frequência de aplicação	Modo de aplicação
Via foliar em solução para pronto uso	A cada 7 dias	Pulverize sobre as folhas, preferencialmente no início da manhã ou no final da tarde, evitando os horários mais quentes e com maior exposição ao sol, a fim de evitar queimaduras nas folhas. Não aplique nas flores.

LINHA GARDEN



NEEM GARDEN

Ingrediente ativo:
Azadiractina 0,03% (Pronto Uso 500 ml)
Azadiractina 1% (Dose Única 30 ml)
Grupo químico: Tetranortriterpenoide
Formulação: líquida

NEEM GARDEN é um inseticida à base de Azadiractina, uma substância presente na Azadirachta indica, uma árvore de origem indiana, mais conhecida no Brasil como Árvore Neem.

Ação inseticida

Para proteger suas plantas do ataque de **pulgões, cochonilhas, lagartas, formigas** e demais pragas, basta aplicar o produto sobre as plantas até o completo molhamento. Também pode ser aplicado diretamente sobre as pragas. Observa-se a eficácia do tratamento 72 horas após a aplicação. Deve ser reaplicado a cada 15 dias ou quando necessário.

Apresentação

Cód. 30196 - Display 5 x 30 ml
Cód. 30150 - Frasco 500 ml com gatilho



Contém
7% de óleo
essencial de
citronela

CITRONELA GARDEN

Para que serve?

Odorizador de ambientes formulado com óleo essencial de citronela. Sua composição exclusiva apresenta alto poder de fixação nas superfícies tratadas, proporcionando um efeito prolongado.

Como usar?

Agite o produto antes de aplicar. Posicione o bico do gatilho na função spray. Pulverize o produto sobre as superfícies e ambientes que se pretende odorizar. Reaplique sempre que necessário.

Apresentação

Cód. 30146 - Frasco 500 ml com gatilho



FLORAN GARDEN

Ingrediente ativo:
Difenoconazol 0,0167% (Pronto Uso 500 ml)
Difenoconazol 0,6% (Dose Única 30 ml)
Grupo químico: Triazol
Formulação: líquida

Para que serve?

Fungicida de uso doméstico com ação preventiva e curativa, indicado para o controle de doenças fúngicas em plantas ornamentais. Ele é absorvido pelas folhas e translocado para as partes da planta, atuando de forma eficiente no controle de doenças fúngicas, como ferrugem, pinta-preta, oídio, entre outras.

Como usar?

Pronto Uso: agite o frasco antes de usar. Posicione o bico do gatilho na função spray. Pulverize o produto sobre as plantas que se pretende proteger e/ou sobre as plantas já infectadas pelos fungos, até o completo molhamento da planta.

Dose Única: agite o frasco antes de diluir. Despeje todo o conteúdo do frasco em um pulverizador manual contendo 1 litro de água, misturando bem até obter uma calda homogênea. Pulverize a calda sobre as plantas que se pretende proteger e/ou sobre as plantas já infectadas pelos fungos, até o completo molhamento da planta.

Apresentação

Cód. 30197 - Display 5 x 30 ml
Cód. 30145 - Frasco 500 ml com gatilho



LAMTHRINE GARDEN

Ingrediente ativo: Lambda-Cialotrina 10%
Grupo químico: Piretroide
Formulação: pó molhável

Para que serve?

Eficaz no controle de cochonilhas, formigas cortadeiras, lagartas, pulgões, baratas, mosquitos da dengue (larvas e adultos), carrapatos, percevejos, besouros e escorpiões.

Como usar?

Coloque um sachê hidrossolúvel (5 g) dentro do pulverizador contendo 1 L de água. Mexa até que o sachê e seu conteúdo se dissolvam completamente. Agite até formar uma mistura homogênea. Aplique a calda imediatamente após a preparação, nas seguintes proporções:

PRAGAS	VOLUME DE CALDA
Baratas de cozinha e baratas de esgoto	25 ml/m ²
Cochonilhas, lagartas, pulgões, besouros e formigas cortadeiras	50 ml/m ²
Aedes aegypti (larvas e adultos), carrapatos, percevejos e escorpiões	75 ml/m ²

Aplique a calda diretamente sobre as pragas, locais de ocorrência, passagens e esconderijos.

Apresentação

Cód. 32035 - Caixa 20 x 25 g



MADELESMA GARDEN

Ingrediente ativo: Fosfato Férrico 3%
Grupo químico: inorgânico
Formulação: isca granulada

Para que serve?

Eficaz no controle de lesmas, caramujos e caracóis. Formulação exclusiva, que proporciona alta atratividade e elevado poder de controle. Seu princípio ativo apresenta baixa toxicidade para vertebrados e não polui o meio ambiente. Ao se degradar, seus componentes servem de adubo para o solo, disponibilizando ferro, fósforo e outros nutrientes para as plantas.

Como usar?

Espalhe as iscas de maneira uniforme sobre o solo úmido, próximo às plantas que se pretende proteger, preferencialmente no final da tarde, pois as lesmas, caracóis e caramujos se alimentam durante a noite, até o início da manhã. Reaplique assim que as iscas forem consumidas ou no mínimo a cada duas semanas, garantindo que os indivíduos recém-eclodidos dos ovos também consumam o produto.

Apresentação

Cód. 34036 - Pacote 500 g (50 x 10 g)
Cód. 34037 - Display (30 x 50 g)



LINHA LIMPEZA



QUEROSENE

Composição: mistura de hidrocarbonetos
Formulação: líquido

Para que serve?

Remoção de graxas, ceras, gorduras e diluição de tintas à base de óleo.

Como usar?

Diluição de tintas à base de óleo: a diluição deve ser feita de acordo com as instruções do fabricante da tinta.

Limpeza de pisos e assoalhos: umedeça um pano ou pedaço de estopa com o produto e passe sobre a área que se pretende limpar. **IMPORTANTE:** antes de usar o produto para limpeza de assoalhos e qualquer outra superfície, verifique se não existe risco de manchá-los.

Remoção de restos de tintas em pisos e assoalhos: aplique o produto diretamente sobre os restos de tintas e, antes de secar, raspe com palha de aço ou espátula.

Remoção de manchas de ceras, óleos e graxas: umedeça um pano ou pedaço de estopa com o produto e esfregue sobre as manchas a serem retiradas. Em seguida, seque a área com um pano limpo.

Apresentação

Cód. 30026 - Frasco 900 ml



DIP OBRA

Composição: Ácido Clorídrico e Adjuvantes
Formulação: líquido

Para que serve?

Detergente ácido à base de ácido clorídrico, indicado para remover restos de cimento, rejunte e argamassa em ferramentas metálicas e juntas. Retira também incrustações secas de material de construção em pisos e azulejos.

Como usar?

Aplique o produto puro (sem diluir) sobre o material que se pretende remover da superfície. Deixe o produto agir por 10 minutos e então finalize a limpeza. Enxágue bem a superfície tratada. Se necessário, repita a operação.

ATENÇÃO: Antes de usar, certifique-se de que o produto não mancha e/ou agride a superfície a ser limpa. Recomenda-se um teste de superfície prévio.

Apresentação

Cód. 30102 - Frasco 1 L
Cód. 30103 - Galão 5 L



MADESODA

Composição: Hidróxido de Sódio
Forma física: sólido (escamas)

Para que serve?

Desincrustar e limpar sujeira de gorduras, restos alimentícios e demais sólidos de origem orgânica, além de desentupir ralos, pias, caixas de gordura, vasos sanitários e canos.

Como usar?

Limpeza pesada: dilua 20 a 25 g (uma colher de sopa) de **MADESODA** em 1 L de água. Aplique essa solução sobre a superfície que se pretende limpar e deixe agir por alguns minutos, esfregando em seguida com escova ou vassoura. Enxágue bem.

Desentupimento: aplique 80 a 100 g (quatro colheres de sopa) de **MADESODA** sobre o local e deixe agir por alguns minutos. A seguir, despeje água lentamente. Se necessário, repita a operação.

Prevenção de entupimento: aplique, uma vez por semana, 80 a 100 g (quatro colheres de sopa) de **MADESODA** e deixe agir por alguns minutos. A seguir, despeje água lentamente.

Apresentação




Cód. 30021 - Pote 1 kg
Cód. 30061 - Saco 25 Kg (a granel)



**Conecte-se
com a gente**

 **DIPIL**® A vida sem pragas,
como deve ser.
Indústria Química

Rua José Jesuíno Correia, n° 1300
Bairro Industrial Zeferino Kuklinski | 89381-298
Massaranduba | SC | Brasil
+55 47 3379 1342 | dipil@dipil.com.br

 [dipilindustriaquimica](https://www.instagram.com/dipilindustriaquimica)
 [dipilindustriaquimica](https://www.facebook.com/dipilindustriaquimica)
 [dipil-indústria-química](https://www.linkedin.com/company/dipil-industria-quimica)